

À LOUER • FOR LEASE

MAGASINS | RETAIL STORES



1488 et 1494 Ontario Est
Montréal, Québec

1 323 et 1 487 p.c./s.f.

- Emplacement commercial de choix sur la rue Ontario
- À deux pas de l'Hôpital Notre-Dame
- Transport en commun à la porte
- Excellente visibilité et achalandage piétonnier élevé
- Idéal pour restaurants, cliniques, cafés, magasins divers
- Great commercial location on high traffic Ontario street
- Two steps from Notre-Dame Hospital
- Public transport at the door
- Excellent exposure & high pedestrian traffic
- Ideal for restaurants, clinics, coffee shops, various retail stores

Pour toutes informations, veuillez appeler:
For information, please call:

Dan Sequerra
Tel: (514) 692-4538

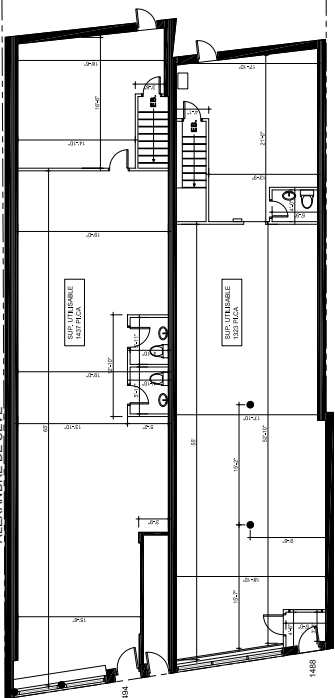
dsequerra@jadocinvestments.com

Lambros Dictakis
Tel: (514) 895-1508

ldictakis@jadocinvestments.com

Jadoc
investissements

www.jadocinvestments.com



RUE ONTARIO

ALEXANDRE DE SÈVE